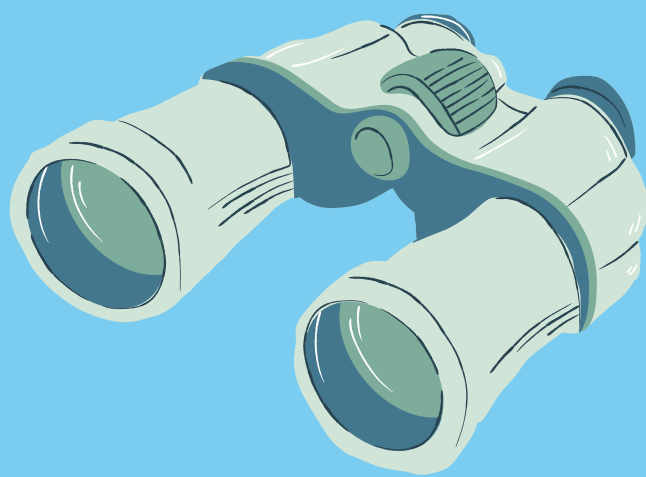


# COMMENT EVOLUE LA REGLEMENTATION MARITIME ?

## 4 cas - Règlementation internationale

### ACCIDENTS

Un accident majeur révèle qu'il est nécessaire de changer une règle. Parce qu'elle est inadaptée, incomplète, voire inexistante. Ex: suppression des double coques (Erika); limitation accès à la passerelle (Costa Concordia); protection incendie (Al Boccacio)



### PROGRES TECHNIQUE

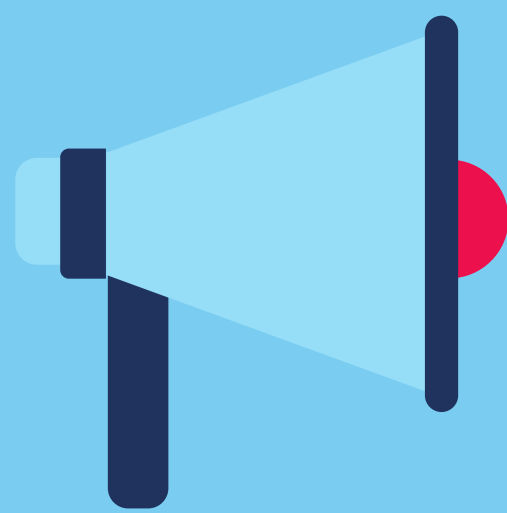
L'apparition de nouvelles technologies rend une règle obsolète, une mise à jour est nécessaire.

Ex: modernisation du SMDSM; révision critères de rejet des eaux noires ; journaux de bord en version électronique.

### INDUSTRIE

L'industrie estime qu'une règle est inadaptée, insuffisante ou trop contraignante pour la bonne exploitation des navires. L'industrie doit convaincre les Administrations d'agir (lobbying).

Ex: refonte de la Convention STCW; règles construction des navires; échelles des pilotes.



### POLITIQUE

Une volonté politique, ou publique, de faire évoluer les règles pour répondre aux besoins nouveaux.

Ex: réduction GES (gaz à effet de serre); traitement des eaux de ballast ; rédaction des règles de construction en fonction d'objectifs (GBS).

**ET TOUT SE DECIDE A L'ORGANISATION MARITIME INTERNATIONALE !**

CREATION NAUTICALEX

Ici pour en savoir plus  
[www.imo.org](http://www.imo.org)